



BLACK PEARL JAPAN

〒078-8236 北海道旭川市豊岡6条6丁目2-3-4
代表 0166-85-7610
www.blackpearl.jp.com



 **BLACK  PEARL**
www.blackpearl.jp.com

2020-2021 materials



something special !!



3人の五輪メダリストに磨かれた、勝つためのマテリアル

BLACK PEARLのクオリティ

ブラックパールスノーボードは五輪メダリストであるSimon Schoch, Philipp Schoch, 竹内智香の3人が開発を続けているスノーボードです。彼らは世界最高レベルのライダーであると同時に技術者でもあるという他に例をみない存在です。その3人の五輪メダリストがひたむきな姿勢でスノーボードに向き合うことが、ブラックパールというスノーボードのクオリティであり、特別なマテリアルを生み出す原点となっています。

新しいマテリアルの開発はいつも何気ない会話やラフスケッチ、ライディング中のささいなインスピレーションなどから生まれます。彼らの直感的なアイデアは常に独創的ですが同時にとてもリアリティがあり具体的です。そうしたアイデアをもとに、素材の種類や枚数、実際の寸法、そして製造方法を検討し、アイデアがどんどんとかたちを帯びてきます。彼らは常にライダーとしての視点で開発に臨み、ライダーとしてテストを行い、ライダーとして製品に責任を持っています。こうした彼らの、常にライダーとしての原点を忘れない開発者としての姿勢そのものがブラックパールであり、そこに卓越した性能を生み出す原点なのです。



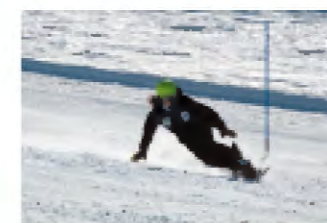
(左) Simon Schoch トリノ五輪 銀メダリスト
(中央) 竹内 智香 ソチ五輪 銀メダリスト
(右) Philipp Schoch ソルトレークシティ五輪 金メダリスト
トリノ五輪 金メダリスト



新型モデルについてのミーティング



工場での製造方法の打ち合わせ



竹内智香らが自ら試乗してのアスト



データ計測による客観的な分析

BLACK PEARLの歴史

- 2007年 シモン・ショッホ、フィリップ・ショッホらによりBLACK PEARLの開発・製作開始。
- 2008年 スイスチームに帯同していた竹内智香が加わり、女子モデルの開発・製作を行う。
- 2009年 日本でBLACK PEARL CAMPを初開催。
- 2010年 ACT GEARと提携し製作拠点を日本に移す。

PROTO⁺

新グラフィックに込められた、新生プロトへの想いと覚悟

これまでのブラックパールが培ってきたプロトの特徴を最大限に活かしながら、近年のライディングスタイルの変化、シングルランを基本としたレギュレーションなど、昨今の状況に合わせて芯材に改良を重ね、これまでよりもさらに安定感のある滑走性能を実現させました。シングルランという一発勝負において、安心して極限まで攻めることが出来る新生プロトです。



white model



black model

- 155/ West19cm Radius9.5m
- 164/ West20cm Radius11.5m
- 173/ West19cm Radius16.3m
- 178/ West19cm Radius15.9m
- 183/ West20cm Radius18.9m
- 188/ West20cm Radius18.5m

- ・カスタムボード
(フレックス、スタンスのオーダー可)
 - ・ワールドカップ選手へ提供ボードと同仕様。
 - ・世界戦でのレース使用を前提とした仕様。
 - ・チタナールボード
 - ・サンドイッチ構造
 - ・メーカー保証期間:納品日より1年間。
- ※アルフレックスプレートを装着時の、インサート部破損は保証対象外。

¥256,700(税込)
7%フレックスプレートインサート実装の場合も同価格



PROTO 20'21'special edition

5本限定製造の特別グラフィックモデルになります
¥485,000(税込)
7%フレックスプレートインサート実装の場合も同価格
収益の一部はusakaプロジェクトのスキー少年を支援した社会活動などに使われます。



BP2-10

※ワールドカップライダー達も状況によりBP2-10でレースを戦うことがあります。

国際大会仕様のプロダクションモデル

BP2シリーズは国際大会で各国代表選手達と遜色なく戦うことが出来る性能を有したプロダクションモデルです。このモデルは「強い」と「回転性能」のバランスが良く、安定感を増したモデルとなっており、国際大会の難しい局面で実力を発揮します。また、今季のモデルではプロ同様に、昨今のレース動向に合わせた芯材を採用しており、戦闘力が高く、これまで同様の「脚つための板」としてのBP2シリーズの特徴を継承しています。また、フリーランなどに使用しても扱いやすく、とても魅力的なモデルとなっています。



bp2
10



- 152/ West18.5cm Radius8.0m
- 162/ West20.0cm Radius10.0m
- 171/ West19.0cm Radius16.0m
- 180/ West19.0cm Radius15.6m
- 180/ West20.0cm Radius15.6m

- ・プロダクションボード
 - ・ワールドカップ選手へ提供ボードと同仕様。
 - ・世界戦でのレース使用を前提とした仕様。
 - ・チタナールボード
 - ・サンドイッチ構造
 - ・メーカー保証期間:納品日より1年間。
- ※アルフレックスプレートを装着時の、インサート部破損は保証対象外。

¥145,700(税込)
¥155,700(税込)
7%フレックスプレートインサート実装価格

BP3-06 medius

男性向け新マテリアルの選択

最高の滑走の為には、体格や筋力に合ったマテリアルを選択する必要があります。BP3はこうしたコンセプトから生まれた新しい長さのボードで、180cm以上のGSボードでは長いと感じる男性や成長段階の男子ジュニア選手などが、最高のパフォーマンスを雪上で得られるべく設計を行っております。BP2シリーズ同様に素直で安定感があるボードであり、フリーランにも適しています。プロ同様に新しい芯材を採用しており、安定感が増した新モデルとなっております。



bp3
06



- 173/ West20cm Radius16.3m
- 178/ West20cm Radius15.9m
- 180/ West20cm Radius15.6m

- ・プロダクションボード
 - ・チタナールボード
 - ・サンドイッチ構造
 - ・メーカー保証期間:納品日より1年間。
- ※アルフレックスプレートを装着時の、インサート部破損は保証対象外。

¥145,700(税込)
¥155,700(税込)
7%フレックスプレートインサート実装価格

BP4-04

BLACKPEARL待望のグラスボード

アルペンボードの繊細味であるフルカービングをもっと手軽に体験することができるのがBP4シリーズです。アルペンボードを始めた方やもっとカジュアルにカービングを楽しみたい方には最適なフリーカーブボードです。BP4-04はとてもしっかりだけでなく、ブラックパール独特の導心力をより手軽に感じることが出来る本格アルペングラスボードです。レースにも十分使用できるモデルで、これからレース参戦に挑戦したい方にもおすすめのモデルです。



bp4
04



- 155/ West19cm Radius9.5m
- 164/ West20cm Radius11.5m
- 173/ West19cm Radius16.3m
- 178/ West19cm Radius15.9m
- 183/ West20cm Radius18.9m
- 188/ West20cm Radius18.5m

- ・プロダクションボード
 - ・チタナールレスボード
 - ・サンドイッチ構造
 - ・メーカー保証期間:納品日より1年間。
- ※アルフレックスプレートを装着時の、インサート部破損は保証対象外。

¥120,200(税込)



新モデルのテストを繰り返して、フィードバックを何度も行うテスト中の竹内智香

spes-06

spesという名のジュニア版PROTO

キッズボードでは満足出来ないジュニアレーサー向けの本格チタナールレースボード。「クセ」のない素直な滑走特性を重視し、実験のレースを想定。ジュニアがステップアップするのに適したボードを作り上げました。成長期の子供達が本格的なレーステクニックを学ぶのにとても適した板です。

このボードで経験を積み、世界の舞台を目指してください。また、このボードはとても扱いやすくフリーランにおいても最高のカービングを体験することが出来ます。



148/ West18.5cm Radius8.0m
165/ West18.5cm Radius15.5m



¥122,300(税込)

- ・プロダクションボード
- ・チタナールボード
- ・サンドイッチ構造
- ・メーカー保証期間:納品日より1年間。

Kid's BLACKPEARL

未来の素敵なオリンピック選手達へ

フリーランでのカッコいいカービングはもちろん、子供向けのレースにも使用して頂ける本格的なアルペンボード。これからスノーボードを始めたいというお子さんにもぴったりのジュニア向けアルペンボードです。



90cm
120cm
130cm
140cm



¥65,200(税込)

- ・ブーツは子供用スキーブーツを想定した設計となっております。
- ・ビンディングはACTGEAR/GLIDE-S&Eを推奨した設計となっております。
- ・メーカー保証期間:納品日より1年間。



BP⇔FS

雪原で自由にカービングを楽しみたい人へ
BLACK PEARL開発によるカービングフリースタイルボードが登場!!

アルペンのカービングをフリースタイルでも楽しめる本格カービングフリースタイルボードです。スノーボード本来の魅力である深く鋭いカービングを可能にする最高のマテリアルです。



smooth

¥105,000(税込)
・初心者向け
・バサルトsoft&light

150/ West24.1cm Radius10.18m
166/ West24.5cm Radius10.58m
182/ West25.1cm Radius10.98m



grip

¥105,000(税込)
・中級者向け
・グラス hard

150/ West24.1cm Radius10.18m
166/ West24.5cm Radius10.58m
182/ West25.1cm Radius10.98m



carve

¥135,500(税込)
・上級者向け
・メタル hard

150/ West24.1cm Radius10.18m
166/ West24.5cm Radius10.58m
182/ West25.1cm Radius10.98m



※メーカー保証期間:納品日より1年間

BLACKPEARL SKI

アルペンボードのノウハウを詰め込んだブラックパールスキー

[Carving model]



171/ West7.0cm Radius16.0m



¥107,000(税込)

- ・チタナール入り
- ・サンドイッチ構造

[Free style model]



171/ West9.0cm Radius18.0m



¥96,800(税込)

- ・サンドイッチ構造

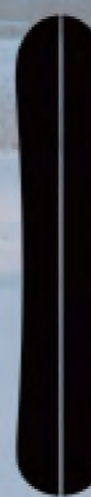
Montem

山で遊ぶ! 自然を愛するスノーボーダーへ。

Montemは山と自然が大好きなスノーボーダーの為の、Split Snowboardです。板を分割した状態においては山岳スキーのように毎脚を登ることができ、連結すると通常のスノーボードのように滑走を行うことが出来ます。山と戯れながら全身で楽しめる究極のスノーボードです。



161/ West25.0cm Radius8.0m
180/ West24.0cm Radius7.6m



¥124,300(税込)



Montemは分割すると写真のようにスノーハイキングが可能になります。

※全モデル共通納期
第一期 5/15オーダー締切→9月上旬発送
第二期 8/25オーダー締切→11月末日発送
第三期 10/25オーダー締切→12月末日発送
第四期 11/15オーダー締切→1月上旬発送